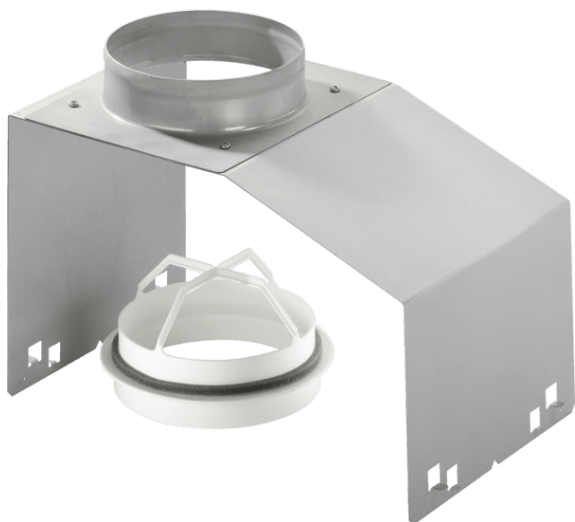


Installationszubehör
Z5552X0



COOKING PASSION SINCE 1877



Ausstattung

Technische Daten

Abmessungen des verpackten Gerätes (mm) : 240 x 280 x 420

Abmessung der Palette : 110.0 x 80.0 x 120.0

Anzahl Geräte pro Palette : 24

Nettogewicht (kg) : 1,381

Bruttogewicht (kg) : 1,9

EAN-Nummer : 4242004082453



Installationszubehör
Z5552X0



COOKING PASSION SINCE 1877

Ausstattung

Sonderzubehör

Installationszubehör
Z5552X0



COOKING PASSION SINCE 1877

Maßzeichnungen