

2.

2.

2.

3.

AUTO OFF

STOP

3.

Утюги электрические с парогенератором торговой марки «Tefal», модели: **GV7495xx, GV7783xx, GV8710xx, GV8711xx, GV8715xx, GV8730xx**, где x – это любая цифра от 0 до 1 и/или буква от А до Z, обозначающие страну назначения
 Изготовлено во Франции для холдинга "GROUPE SEB", France (Groupe SEB, 112 Chemin du Moulin Carron 69130 Ecully, France)
 Групп SEB, 112 Шмэн дю Мулен Каррон 69130 Экули Франс
 Официальный представитель, импортер - ЗАО "Группа СЕБ-Восток" 125171, г. Москва, Ленинградское ш., д. 16А, стр. 3, помещение XII, тел. 8-495-213-32-32

Технические характеристики:
 220-240 В, 2010-2400 Ватт, 50 Гц, Класс I

Информация о сертификации:
 • Сертификат соответствия № ТС RU С-РАГ27.В.00057/19
 • Срок действия с 12.04.2019 по 11.04.2024
 • Выдан ОС ООО «ИНТЕРСТАНДАРТ»

Соответствуют требованиям:
 • ТР ТС 004/2011 «О безопасности низковольтного оборудования», утв. Решением КТС от 16.08.2011 г. №768.
 • ТР ТС 020/2011 «Электромагнитная совместимость технических средств», утв. Решением КТС от 09.12.2011 г. №879.

Срок службы изделия 2 года с даты продажи в условиях эксплуатации и хранения при температуре от 0°C до 40 °C

FR Guide de l'utilisateur
 EN User's guide
 DE Bedienungsanleitung
 NL Gebruiksaanwijzing
 ES Guía del usuario
 PT Guia del usuario
 IT Manuale d'uso
 DA Brugsvejledning
 NO Bruksanvisning
 SV Användarhandbok
 FI Käyttöopas
 TR Kullanım kılavuzu
 EL Οδηγός χρήσης
 PL Instrukcja obsługi
 CS Návod k použití
 SK Používateľská príručka

HU Használati útmutató
 SL Navodila za uporabnika
 RU Руководство пользователя
 UK Посібник користувача
 HR Upute za uporabu
 RO Ghidul utilizatorului
 ET Kasutusjuhend
 LT Naudotojo vadovas
 LV Lietošanas pamācība
 BG Ръководство на потребителя
 SR Korisničko uputstvo
 BS Korisnički priručnik
 TH คู่มือการใช้งาน
 AR دليل الإستعمال



* FR Selon modèle / EN Depending on model / DE Je nach Modell / NL Afhankelijk van het model / ES Según modelo / PT Consoante o modelo / IT Secondo i modelli / DA Afhængig af model / NO Avhenger av modell / SV Beroende på modell / FI Mallista riippuen / TR Modele göre / EL ανάλογα με το μοντέλο / PL W zależności od typu / CS Podle modelu / SK V závislosti od modelu / HU Modelltől függően / SL Odvisno od modela / RU В зависимости от модели / UK Залежно від моделі / HR Ovisno o modelu / RO Ovisno o modelu / ET Sõltuvalt mudelist / LT Pagal modelį / LV Atbilstoši modelim / BG в зависимост от модела / SR U zavisnosti od modela / BS Zavisno od modela / TH អាស្រ័យលើម៉ូដែល / AR حسب الموديل

** FR An / EN Year / DE Jahr / NL Jaar / ES Año / PT Ano / IT Anno / DA år / NO år / SV år / FI x / TR yıl / EL έτος / PL Rok / CS Rok / SK rok / HU Év / SL Leto / RU Год / UK Pìk / HR Godina / RO An / ET Aasta / LT Metai / LV Gads / BG година / SR Godina / BS Godina / TH ปี / AR عام

FR Veuillez lire attentivement le livret "Consignes de sécurité et d'utilisation" avant la première utilisation / **EN** Please read carefully the "Safety and use instructions" booklet before first use / **DE** Lesen Sie vor dem erstmaligen Gebrauch aufmerksam die Broschüre „Sicherheits- und Bedienungshinweise“ durch / **NL** Gelieve vóór het eerste gebruik aandachtig het boekje met de veiligheids- en gebruiksvorschriften door te nemen / **ES** Lea detenidamente el libro «Instrucciones de seguridad y de uso» antes de utilizar el aparato por primera vez / **PT** Leia atentamente o manual «Instruções de segurança e utilização» antes da primeira utilização / **IT** Leggere con attenzione il libretto «Norme di sicurezza e d'uso» al primo utilizzo / **DA** Læs hæftet «Sikkerheds- og brugsanvisning» grundigt igennem inden den første ibrugtagning / **NO** Les nøye heftet «Råd om sikkerhet og bruk» før første gangs bruk / **SV** Var god läs häftet "Säkerhets- och användningsinstruktioner" innan den första användningen / **FI** Lue turvallisuu- ja käyttöohjevihko huolellisesti ennen ensimmäistä käyttökertaa / **TR** İlk kullanımdan önce «Güvenlik ve kullanım talimatları» kitapçığını dikkatlice okuyun / **EL** Διαβάστε προσεκτικά το εγχειρίδιο «Οδηγίες ασφαλείας και χρήσης» πριν από την πρώτη χρήση / **PL** Przed pierwszym użyciem proszę uważnie przeczytać broszurę „Zalecenia dotyczące bezpieczeństwa i użytkowania” / **CS** Před prvním použitím si, prosím, pečlivě prostudujte „Bezpečnostní pokyny pro použití” / **SK** Pred prvým použitím si pozorne prečítajte „Bezpečnostné odporúčania a použitie” / **HU** Az első használat előtt figyelmesen olvassa el a „Biztonsági előírások és használati útmutató” című fejezetet / **SL** Pred prvo uporabo natančno preberite «Navodila za varno uporabo» / **RU** Перед первым использованием внимательно прочитайте инструкцию «Меры безопасности и правила использования» / **UK** Перед першим використанням уважно прочитайте посібник «Правила техніки безпеки та рекомендації щодо використання» / **HR** Molimo da prije prve uporabe pažljivo pročitate priručnik „Sigurnosne upute” / **RO** Înainte de prima utilizare, citiți cu atenție manualul „Instrucțiuni de siguranță și de utilizare” / **ET** Palun lugege enne esimest korda kasutamist hoolikalt ohutus- ja kasutusjuhendit / **LT** Atidžiai perskaitykite knygelę „Saugos ir naudojimo reikalavimai” prieš naudodami įrenginį pirmą kartą / **LV** Pirms izmantojat ierici pirmoreiz, lūdzu rūpīgi izlasiet brošūru «Norādījumi par drošību un lietošanu» / **BG** Моля, прочетете внимателно книжката «Препоръки за безопасност и употреба» преди първоначална употреба / **SR** Molimo da pre prve upotrebe pažljivo pročitate knjižicu «Uputstva za bezbednost i upotrebu» / **BS** Molimo da prije prve upotrebe pažljivo pročitate knjižicu «Upute za sigurnost i upotrebu» / **TH** กรุณาอ่านคู่มือการใช้งานผลิตภัณฑ์นี้ก่อนการใช้งานครั้งแรก / **AR** يُرجى قراءة «كُتَيْب السلامة وإرشادات الإستعمال» بعناية، قبل الإستعمال للمرة الأولى

Утюги с парогенератором бытовые для одежды торговой марки «TEFAL», модели: **GV7810XX, GV7830XX, GV7850XX, GV7860XX**, где x – это любая цифра от 0 до 1 и/или буква от A до Z, обозначающие страну назначения

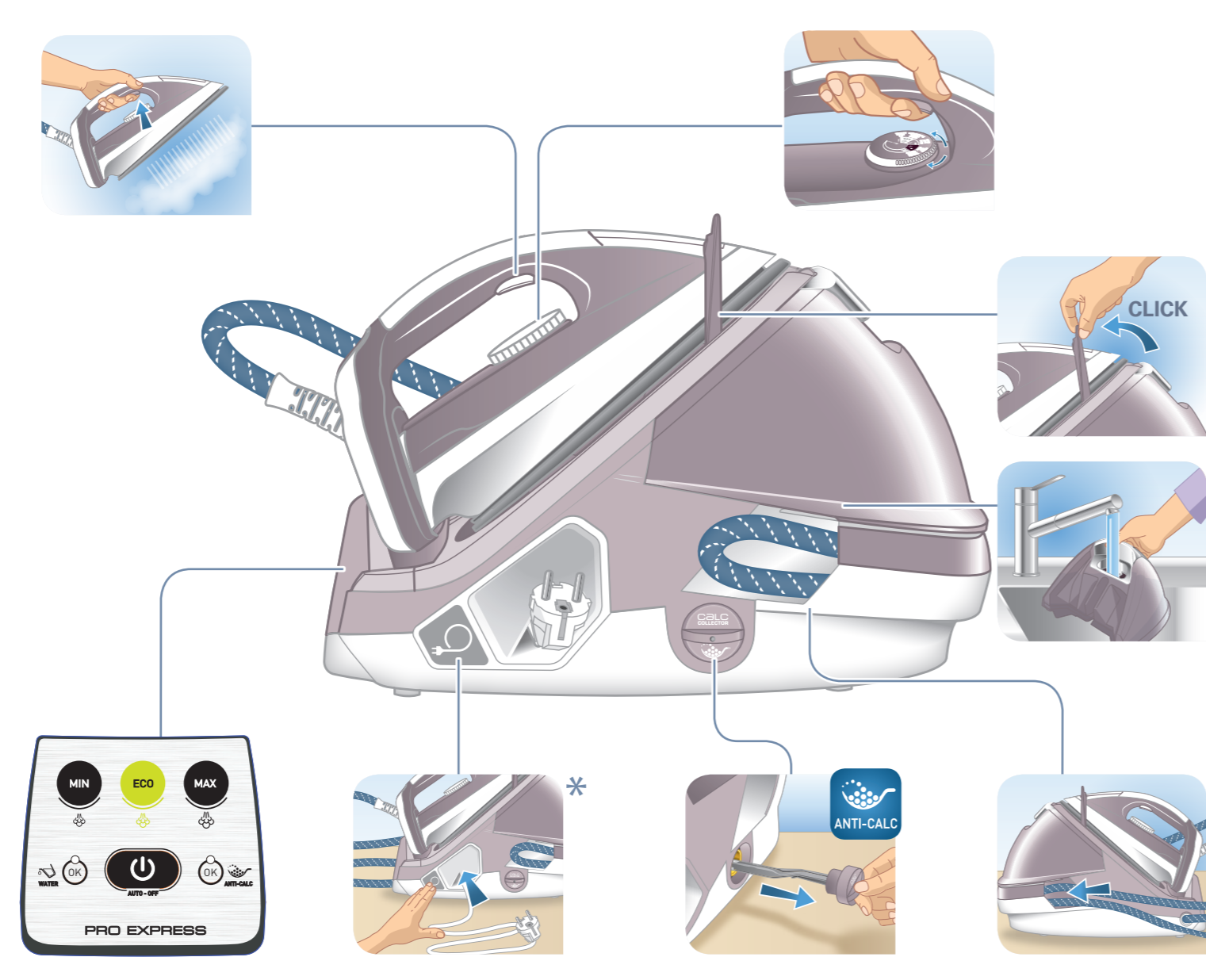
Изготовлено во Франции для холдинга "GROUPE SEB", France (Groupe SEB, 112 Chemin du Moulin Carron 69130 Ecully, France) / Груп СЕБ, 112 Шмэн дю Мулен Каррон 69130 Экули Франс / Официальный представитель, импортер - ЗАО "Группа СЕБ-Восток" 125171, г. Москва, Ленинградское ш., д. 16А, стр. 3, помещение XII, тел. 8-495-213-32-32

Технические характеристики: 220-240 В, 50 Гц, 2010-2400 Ватт, Класс I

Информация о сертификации:
 • Сертификат соответствия № TC RU C-FR.AГ27.B.01129
 • Срок действия с 19.09.2018 по 18.09.2023
 • Выдан ОС ООО «ИНТЕРСТАНДАРТ»
 • Сертификат соответствия № TC RU C-FR.AГ27.B.01148
 • Срок действия с 17.10.2018 по 16.10.2023
 • Выдан ОС ООО «ИНТЕРСТАНДАРТ»

Соответствуют требованиям:
 • TP TC 004/2011 «О безопасности низковольтного оборудования», утв. Решением КТС от 16.08.2011г. №768.
 • TP TC 020/2011 «Электромагнитная совместимость технических средств», утв. Решением КТС от 09.12.2011г. №879.

Срок службы изделия 2 года с даты продажи в условиях эксплуатации и хранения при температуре от 0°С до 40°С



* **FR** Selon modèle / **EN** Depending on model / **DE** Je nach Modell / **NL** Afhankelijk van het model / **ES** Según modelo / **PT** Consoante o modelo / **IT** Secondo i modelli / **DA** Afhængig af model / **NO** Avhenger av modell / **SV** Beroende på modell / **FI** Mallista riippuen / **TR** Modele göre / **EL** ανάλογα με το μοντέλο / **PL** W zależności od typu / **CS** Podle modelu / **SK** V závislosti od modelu / **HU** A függvényétől / **SL** Odvisno od modela / **RU** В зависимости от модели / **UK** Залежно від моделі / **HR** Ovisno o modelu / **RO** Ovisno o modelu / **ET** Sõltuvalt mudelist / **LT** Pagal modelį / **LV** Atbilstoši modelim / **BG** В зависимост от модела / **SR** U zavisnosti od modela / **BS** Zavisno od modela / **TH** ขึ้นอยู่กับโมเดล / **AR** حسب الموديل

1.

2.

2.

2.

	MIN	
	ECO	
	MAX	